



FEITEN & CIJFERS

2014 - 2015

Antoni van Leeuwenhoek



COMPREHENSIVE CANCER CENTRE

Onderzoeksinstituut (Het Nederlands Kanker Instituut)

Gespecialiseerde kliniek (Antoni van Leeuwenhoek ziekenhuis) **+**

Antoni van Leeuwenhoek = Comprehensive Cancer Centre

Kerntaken



Enkele voorbeelden topklinische zorg

DNA sequencing / Tumorimmunologie / Geïndividualiseerde beeldgestuurde bestraling (IMRT) / Survivorship revalidatie

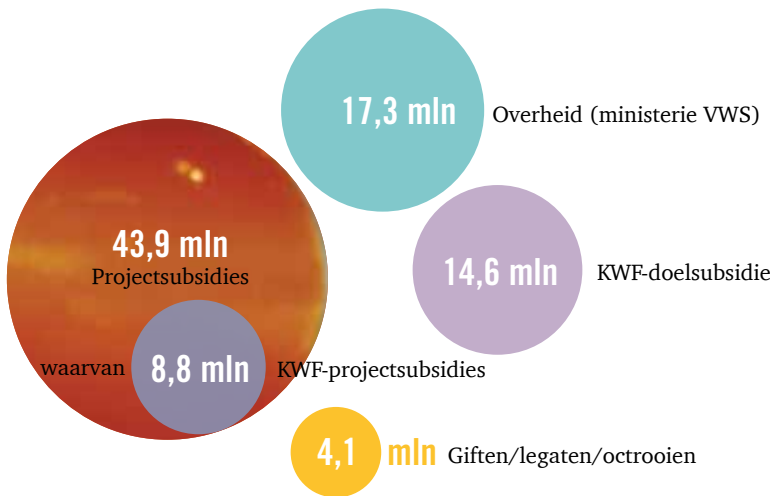


ONDERZOEK

Een topinstituut dat zowel nationaal als internationaal wordt erkend en waar grensverleggend onderzoek plaatsvindt.

Inkomsten

Budget onderzoeksinstituut in 2014: 79,9 miljoen euro



onale bijeenkomst kankeronderzoekers

— 1929 —

acht, ingebruikname eerste bestralingsapparaat

| Verhuizing naar Sarphatistraat

Onderzoeksprojecten

Van de **133** projecten van KWF Kankerbestrijding
zijn er in 2014 **14** aan het Antoni van Leeuwenhoek toegekend

20

actieve EU-projecten

Promoties en publicaties

29

onderzoekers promoveerden in 2014

542

publicaties in wetenschappelijke
tijdschriften in 2014

| Beschikking over elektronenmicroscopie

1960-1961

1968

| Instap

| Ingebruikname van de beeldg

PATIËNTENZORG

Patiënten krijgen in het Antoni van Leeuwenhoek de beste behandeling die momenteel beschikbaar is.

1.557

patiënten namen in 2014 deel aan een experimentele behandeling

1.790

second opinions
in 2014

In 2014 werden **34.311** unieke patiënten behandeld

een groei van **5%** t.o.v. 2013

Begroting ziekenhuis in 2014

196 mln

5.103

bestralingsbehandelingen in 2014

oep

| Verhuizing naar Plesmanlaan

| Opening C

1973

1979

1988

allatie eerste lineaire versneller

| Opening laboratoriumgebouw

geleide kobaltbestraler

Beschikbare capaciteit

12 operatiekamers

11 bestralingstoestellen



Enkele accreditaties

- OECI-accreditatie (Comprehensive Cancer Centre)
- VMS-accreditatie (veiligheidsprogramma)
- CCKL-accreditatie (laboratoriumonderzoek)
- NIAZ-accreditatie (radiotherapie)
- CZO-accreditatie (diverse opleidingen)

Erkenning enkele patiëntenverenigingen

Roze lintje borstkanker

JACIE-accreditatie
(stamceltransplantatie)

Patiëntenwijzer prostaatkanker



Patiëntenwijzer
bloed- en lymfklierkanker

Groen vinkje darmkanker

Stoma Zorgwijzer

Urinstoma Zorgwijzer

Gasthuis

| Opening nieuwe ziekenhuis

1993

2003

| Aanschaf MRI-scanner

ONDERWIJS

Het Antoni van Leeuwenhoek draagt kennis over aan wetenschappers, klinici, verpleegkundigen en studenten in Nederland en daarbuiten.



| Nieuwe OK/IC, Dagbehandeling en Polikliniek

— 2013–2015

- 100-jarig bestaan
- Nevenvestiging Radiotherapie Hoofddorp
- Nieuw proefdiergebouw



SAMENWERKING

Het Antoni van Leeuwenhoek werkt zowel nationaal als internationaal samen met academische ziekenhuizen, universiteiten, onderzoeksinstituten en patiëntenorganisaties.

Vormen van (inter)nationale samenwerking



Enkele voorbeelden:

- Cancer Core Europe
- Center for Personalized Cancer Treatment (CPCT)
- Amsterdam Proton Therapy Center (APTC)
- Oncologische (inter)nationale netwerken

MEDEWERKERS

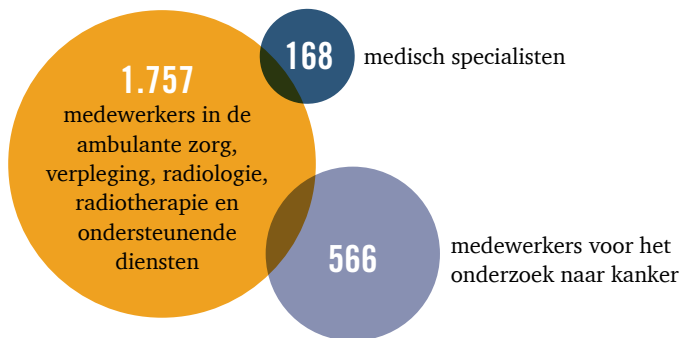
Voor een succesvolle strijd tegen kanker is het Antoni van Leeuwenhoek aangewezen op gemotiveerde, flexibele medewerkers met een grote inzet.

Raad van Bestuur

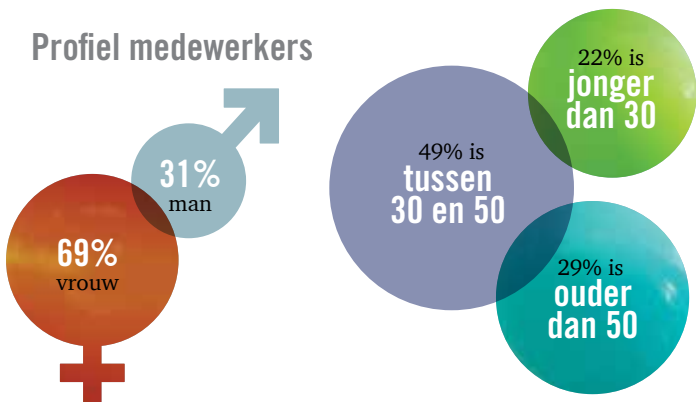
- René Medema, voorzitter Raad van Bestuur, directeur Wetenschapsbeleid
- Emile Voest, lid Raad van Bestuur, directeur Zorg & Zorgontwikkeling
- Wim van Harten, lid Raad van Bestuur, directeur Organisatie & Bedrijfsvoering

Aantal medewerkers

Het aantal medewerkers bedraagt 2.491 in 2014. Daarnaast zijn er 190 vrijwilligers werkzaam.



Profiel medewerkers



Bij het Antoni van Leeuwenhoek werken



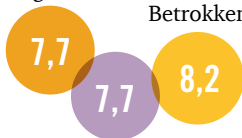
verschillende nationaliteiten

Tevredenheid medewerkers

Volgens het medewerkersonderzoek 2014

Ziekenhuis

Bevlogenheid



Tevredenheid

Onderzoeksinsituut

Bevlogenheid



Tevredenheid

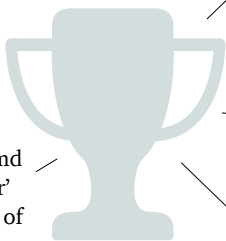
BENOEMINGEN EN BIJZONDERE SUBSIDIES

Het Antoni van Leeuwenhoek is trots op de inzet en deskundigheid van zijn medewerkers.

Koningin Wilhelmina Onderzoeksprijs
(KWF Kankerbestrijding) voor
Ton Schumacher in 2014

Vidi subsidie (NWO)
van 800.000 euro voor
Robbie Joosten

Thijn Brummelkamp benoemd
tot lid EMBO in 2014



Kees Jalink benoemd
tot buitengewoon
hoogleraar aan de UvA

Sjaak Neefjes benoemd
tot 'Foreign Member'
Norwegian Academy of
Science and Letters

Subsidie Alpe d'HuZes/KWF
voor Marjanka Schmidt

Toekenning Vici vernieuwingsimpuls (NWO) van
1,5 miljoen euro voor Jos Jonkers en Huib Ovaa

FONDSENWERVING

De Antoni van Leeuwenhoek Foundation werft middelen voor onderzoek naar kankertherapie op maat en vormt de schakel tussen betrokken gevers en onderzoek.

10.000

Vrienden en donateurs steunen het Antoni van Leeuwenhoek

De baten van de foundation in 2014 bedroegen:

1,43 mln

Deze worden o.a. ingezet voor onderzoek naar resistentie tegen chemotherapie, een apparaat t.b.v. behandeling op maat, de biobank en immunotherapie

MEER INFORMATIE


Plesmanlaan 121
1066 CX Amsterdam
Tel. 020 512 9111


www.avl.nl

www.nki.nl

www.avlfoundation.nl

www.werkenbijavl.nl

 www.facebook.com/hetantonivanleeuwenhoek

 [@hetAVL](https://twitter.com/hetAVL)

 www.youtube.com/user/NKIAVL

ANTONI
VAN
LEEUVENHOEK 
NEDERLANDS KANKER INSTITUUT